

令和6年度  
(2024年)



# 健康診査お知らせ

(実施期間：令和6年4月1日～令和7年3月31日)

## 1 けんしんの受け方を選んで予約する



**A 集団健診**



**B 医療機関健診**

予約するには？

**A 集団健診で受ける場合** (2ページへ)

WEB スマホやパソコンで24時間いつでもWEB申込  
尾道市けんしん予約ナビ で検索

または 集団健診専用コールセンター

電話 フリーダイヤル **0120-489-203** におのみち 9:00~17:00 (土日祝日を除く)



## 2 予約日に受診する

## 3 結果を受け取る

**A** 1か月半後、郵送で届く

**B** 医療機関から説明を受ける

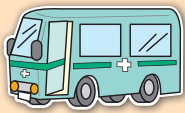
**B 医療機関健診で受ける場合**

医療機関へ直接電話して、「尾道市のけんしんを受けたい」とお申し出ください。(3~4ページへ)

対象年齢は、令和7年3月31日時点の年齢です。  
誕生日前でも受診できます。

項目	対象者	内容	自己負担額 (円)							
			A 集団健診			B 医療機関健診				
			69歳まで	70~74歳	75歳以上	69歳まで	70~74歳	75歳以上		
<b>若年健診</b> 実質 約10,000円	18~39歳 尾道市国保加入者 保険証提示必須	尿検査	18歳~39歳 尾道市国保 無料							
<b>特定健診</b> 実質 約10,000円	40~74歳 受診券が必要 社保本人は不可	身体測定 血圧測定 血液検査 診察・問診	受診券に記載された 料金(尾道市国保無料)			受診券に記載された 料金(尾道市国保無料)				
<b>後期高齢者健診</b> 実質 約9,000円	75歳以上など (*1)				無料				無料	
<b>胃がん</b> 実質 X線 約12,000円 カメラ 約16,000円	40歳以上 どちらか選択	胃X線 (バリウム)	1,300	500	公立みつぎ 総合病院のみ 300	3,400	1,300	500		
		胃部内視鏡 (胃カメラ)				4,700	1,700	1,700		
<b>肺がん</b> (結核を含む) 実質 約4,000円	40歳以上 喀痰細胞診は、 50歳以上で喫煙歴 等の該当者で 希望者(*2)	胸部X線	300	200	200	1,100	500	200		
		喀痰細胞診	500	200	200					
<b>大腸がん</b> 実質 約5,000円	40歳以上	胸部X線 喀痰細胞診 アスベスト関連問診				2,100	800	400		
		便潜血検査	500	300	200	500	500	300		
<b>子宮頸がん</b> 実質 約8,000円 (2年に1回受診可)	20歳以上 偶数年齢女性	視診 細胞診	500	300	300	500	500	300		
<b>乳がん</b> 実質 約8,000円 (2年に1回受診可)	40歳以上 偶数年齢女性	乳房X線 (マンモグラ フィ)	500	400	400	500	500	400		
<b>腹部エコー</b> 実質 約8,000円	40歳以上	超音波で脾臓・腎臓などをみる				1,500	600	500		
<b>前立腺がん</b> 実質 約4,000円	50歳以上男性	血液検査 (PSA検査)	600	300	200	1,000	400	300		
<b>肝炎ウイルス検診</b> 実質 同時実施 約3,300円 単独実施 約6,200円	40歳以上で 今まで受けた ことがない方	血液検査 (B型・C型検査)	700	無料	無料	特定健診と 同時1,100 単独1,700	無料	無料		

\*1 65歳以上で後期高齢者医療保険の加入者を含みます。 \*2 肺がん検診の喀痰細胞診は50歳以上で喫煙指数(1日本数×年数)が600以上の方が対象です。  
なお、アスベスト関連問診の希望者は、医療機関健診を選択してください。



# A 集団健診で受ける

# 要予約・先着順

(申込期間 令和6年4月10日(水)から令和6年12月9日(月)まで)

受付時間 (時間は①～④から選べます)

- ① 8:30～ 8:50      ③ 9:30～ 9:50
- ② 9:00～ 9:20      ④ 10:00～10:20

## 集団健診日程表

実施日	会場	申込締切
令和6年 6月	14日(金) 15日(土)	総合福祉センター (門田町) 5月10日
7月	17日(水)	ベイタウン尾道 6月 7日
	★23日(火)	総合福祉センター (門田町) 6月17日
	24日(水)	みつぎいこい会館 6月20日
	25日(木)	
★26日(金)		
8月	1日(木)	三庄公民館 (因島) 6月24日
	2日(金)	因島総合福祉保健センター
	20日(火)	市民センターむかいしま (ココロ) 7月 8日
	21日(水)	
	22日(木)	
	29日(木)	瀬戸田福祉保健センター 7月12日
30日(金)		
9月	7日(土)	総合福祉センター (門田町) 7月18日
	9日(月)	
	★10日(火)	ベイタウン尾道 浦崎公民館 7月25日
	12日(木)	
	13日(金)	
	18日(水)	
19日(木)	中庄公民館 (因島)	
10月	3日(木)	サンボル尾道 (向東) 8月20日
	4日(金)	

実施日	会場	申込締切
10月	9日(水)	瀬戸田福祉保健センター
	10日(木)	因島総合福祉保健センター
	11日(金)	土生公民館 (因島)
	★24日(木)	総合福祉センター (門田町) 9月17日
	25日(金)	総合福祉センター (門田町) 9月17日
26日(土)		
11月	8日(金)	農村環境改善センター 9月24日
	17日(日)	総合福祉センター (門田町) 10月 4日
	★18日(月)	
12月	29日(金)	因島総合福祉保健センター 10月15日
	1日(日)	因島総合福祉保健センター
	4日(水)	市民センターむかいしま (ココロ) 10月25日
	5日(木)	
	6日(金)	
令和7年 1月	16日(木)	総合福祉センター (門田町) 11月 5日
	17日(金)	
	19日(日)	
	22日(水)	瀬戸田福祉保健センター 11月18日
	23日(木)	因島総合福祉保健センター
	29日(水)	市民センターむかいしま (ココロ)
	30日(木)	総合福祉センター (門田町) 12月 9日
	31日(金)	

★印の日は託児あり (定員あり) 希望者は尾道市健康推進課 (☎0848-24-1962) へ予約してください。  
7月26日の託児希望者は、御調保健福祉センター (☎0848-76-2235) へ予約してください。

## 公立みつぎ総合病院での集団健診

受付時間 8月～10月の(火)・(水)・(木) 8:30～9:00  
8月25日(日)のみ①8:30～9:00 ②9:00～9:30

実施日	申込締切	実施日	申込締切	実施日	申込締切
8月	6月20日	9月	7月30日	1日(火)	8月30日
				2日(水)	
				3日(木)	
				8日(火)	
				9日(水)	
				10日(木)	
				15日(火)	
				16日(水)	
				17日(木)	
				25日(日)	
				27日(火)	
28日(水)					
29日(木)					

※病院内で実施のため、75歳以上の胃がん検診 (X線検査) が受診できます。

※平日は少人数 (約15名程度) の定員ですので、申込みはお早目をお願いします。☎御調保健福祉センター ☎0848-76-2235  
※公立みつぎ総合病院では、尾道市国保の若年健診は実施しません。(20歳以上の方の国保人間ドックは実施しています)



# B 医療機関健診で受ける

医療機関へ直接電話し、  
「尾道市のけんしん」と言って予約！



受診できる医療機関	電話	特定健診	後期高齢者	胃		肺	大腸	子宮頸	乳	前立腺	腹部エコー	肝炎ウイルス
				X線	内視鏡							
	<b>【市外局番】</b> 尾道・向島・御調……0848 因島・瀬戸田……0845											
久保 長江	砂田内科	37-5888	○	○		○	○			○	○	○
	諫見内科眼科医院	37-5805	○	○		○	○			○	○	○
	笠井病院	37-2308	○	○		○	○			○	○	○
	久山内科医院	37-3134	○	○			○			○		○
	高亀医院	37-3102	○	○			○	○		○	○	○
	松本病院	37-2400	◎	○		○	○	○		○	○	○
	板阪内科小児科医院	37-3803	○	○			○	○		○	○	○
藤田内科医院	20-7133	○	○	○		○	○		○	○	○	
天満 西御所	おかはし内科医院	22-2262	○	○		○	○			○	○	○
	こころ尾道駅前クリニック	36-5561	○	○			○					○
	森本医院	22-5009	○	○			○	○		○	○	○
	ささき小児科医院	22-4083	○	○				○		○		○
	檀上医院	22-3861	○	○			○	○		○	○	○
	鍋島内科	22-2600	○	○	○		○	○		○	○	○
吉和	木曾病院	23-5858	○	○		○	○			○	○	○
	田辺クリニック	24-1155	○	○		○	○			○	○	○
	西医院	23-2437	○	○			○			○	○	○
新浜	徳毛外科医院	25-2233	○	○			○	○				○
	村上記念病院	22-3131	◎	○	○	○	○		○	○	○	○
	福原内科医院	22-5500	○	○			○	○		○	○	○
	尾道クリニック	25-3077	○	○			○	○		○	○	○
平原	JA尾道総合病院 (健康管理センター)	22-8111	◎	○	○	○	○	○	○	○	○	○
	中国労働衛生協会尾道検診所	22-3803	◎	○	○		○	○	○	○	○	○
	平原クリニック	21-2021	○	○		○	○	○		○	○	○
栗原	泌尿器科福島クリニック	20-1145								○		
	かつたにクリニック	38-2511	○	○			○	○		○	○	○
	正岡外科胃腸科医院	23-5255	○	○		○	○	○		○	○	○
	弘田内科クリニック	20-1266	○	○		○	○			○	○	○
	さとう皮ふ科	20-0707	○				○			○		○
	平衛内科医院	22-9748	○	○		○	○			○	○	○
	堀田レディースクリニック	22-8844						○				
	かなもと医院	23-4677	○	○			○	○		○		
	小松クリニック	22-8855	○	○				○		○		○
	正岡クリニック	24-2411	○	○			○			○	○	○
藤本医院	23-2424	○	○		○	○			○	○	○	
新高山 山波	産婦人科よしはらクリニック	20-7111						○				
	尾道市立市民病院 (検診科)	47-1155	◎	○		○	○	○	○	○	○	○
高須	山本病院	46-0634	○	○		○	○			○	○	○
	上野整形外科	46-0080	○	○								
	丸谷循環器科内科医院	46-7755	○		○		○			○	○	○
	高橋医院	46-0004	○	○			○	○		○		○
	加納内科消化器科	47-3200	○	○		○	○			○	○	○
	本田クリニック	56-1855	○	○			○				○	○
	原田内科クリニック	56-1323					○	○		○	○	○
	板阪整形外科クリニック	56-0506								○		
	宇根クリニック	47-4111	○									
	古島整形外科	20-2222								○		○
	おぐら小児科	20-2370	○	○				○				
みやの耳鼻咽喉科	47-3387	○	○				○		○		○	
美ノ郷	山本医院	48-0021	○	○			○			○	○	○
	くさか整形外科	48-4870	○	○			○			○		○
	土橋内科医院	48-4114	○	○			○			○		○
	たがしら医院	48-3588	○	○		○	○			○	○	○

○：受診できるけんしん項目

□…どちらか一方を選択

◎：尾道市国保人間ドック助成機関（対象者を20歳以上に拡大しました。詳しくは尾道市のホームページをご覧ください。）

・受診できる医療機関は変更になることがあります。事前に各医療機関に確認してください。R6.1月時点

	受診できる医療機関	電話	特定 健診	後期 高齢者	胃		肺	大 腸	子 宮 頸	乳	前 立 腺	腹 部 エ コ ー	肝 炎 ウ ィ ル ス	
					X 線	内 視 鏡								
浦 崎	佐藤内科クリニック	73-2380	○	○	□	○	○	○			○	○	○	
	神原こうじクリニック	73-5617	○	○	○	□	○	○			○	○	○	
向 島	大田垣医院	44-0660	○	○	□	□		○						
	三宅医院	44-1048	○	○	□	○	○	○			○	○	○	
	得本医院	45-0555			□	□					○		○	
	高原内科循環器科	45-2881	○	○	□	□	○	○			○	○	○	
	土本ファミリークリニック	44-0246	○		□	□		○			○	○		
	山本医院	44-0308			□	□		○			○		○	
向 東	坂上整形外科クリニック	45-3800			□	□		○			○			
	松本内科胃腸科医院	45-2277	○	○	□	○	○	○			○	○	○	
	よしはら内科外科リハビリテーションクリニック	45-0007	○	○	□	□	○	○			○		○	
百島	百島診療所	73-5399	○	○	□	□	○	○			○	○	○	
御 調	公立みつぎ総合病院（健康管理部）	76-1111	◎	○	○	○	○	○	○	○	○	○	○	
	八木診療所	76-2255	○	○	□	□		○			○		○	
	たなか医院	76-0160	○	○	□	□	○	○			○		○	
	本多医院	76-0036	○	○	□	□	○	○			○		○	
因 島	巻幡内科循環器科	22-3111	○	○	□	□		○			○		○	
	巻幡内科医院	22-2696	○		□	□		○			○	○	○	
	眞田クリニック	22-0867	○	○	□	□		○			○		○	
	鈴木内科医院	22-9585	○	○	□	□	○	○			○	○	○	
	弓場医院	22-0235	○		□	□								
	三宅医院	22-0554	○	○	□	○	○	○			○	○	○	
	因島総合病院（健診申込み専用電話）	22-2550	○	○	○	○	○	○	○		○	○	○	
	田熊	まきはたクリニック	22-6661	○	○	□	□	○	○			○	○	○
	中 庄	因島医師会病院	24-1210	◎	○	○	○	○	○		○	○	○	
		森尾内科医院	24-3470	○	○	□	○	○	○			○	○	○
		藤田医院	26-2030	○	○	□	○	○	○			○	○	○
	重 井	藤井医院	25-0088	○	○	□	□		○			○		○
		えんこうクリニック	23-7570	○	○	□	□		○			○	○	○
原	中郷クリニック 東生口診療所	26-3050	○	○	□	○		○	○		○	○	○	
瀬 戸 田	児玉医院	27-0833	○	○	□	○	○	○			○	○	○	
	永井医院	27-0020	○	○	□	□	○	○			○	○	○	
	瀬戸田診療所	27-2161	○	○	□	○	○	○			○	○	○	
福 山 市	沼隈病院	084-988-1888	○	○	○	○	○	○	○	○	○	○	○	
	石井内科	084-936-1111	○	○	□	○	○	○			○	○	○	
	うだ胃腸科内科外科クリニック	084-922-2445			□	□					○			
	小池病院	084-932-3511			□	□					○			
	日本鋼管福山病院	084-945-3106	○		□	□					○	○		
	松岡病院	084-923-0385			□	□					○			
	西福山病院	084-933-2110	○	○	○	○	○	○	○	○	○	○	○	
三 原 市	つばい医院	0848-62-6767	○	○	□	○		○			○	○	○	
	興生総合病院	0848-63-5500	○		□	□					○	○		
	三原赤十字病院	0848-64-8111	○	○	○	○	○	○	○	○	○	○	○	
府中市	府中市民病院	0847-45-3300			□	□				○				
世 羅 町	公立世羅中央病院	0847-22-1127	○	○	○	○	○	○	○	○	○	○	○	
	さともクリニック	0847-22-0222	○	○	□	○	○	○			○	○	○	
広 島 市	ひろしま駅前乳腺クリニック	082-568-3003			□	□					○			
	あおぞら健診・内科クリニック	082-246-1005			□	□					○			
	中央通り乳腺検診クリニック	082-541-1504			□	□					○			

## A 集団健診 WEB申込み時の注意

- ・ユーザーID、パスワードは忘れないように**保管**しましょう。  
(予約確認・変更・キャンセルや、翌年の申し込みで使います。)
- ・1つのメールアドレスにつき、お一人様のお申し込みができます。
- ・迷惑メール設定をされている場合は、自動送信メール  
(kenko@aitel-reservation.jp) が受信できるよう設定をご確認ください。



尾道市けんしん  
予約ナビ ↓



ユーザーID (メールアドレス)

パスワード (半角英数8文字以上)

(尾道市けんしん予約ナビ令和 年 月 日登録)

集団健診申し込みメモ

場所： \_\_\_\_\_

日時：令和 年 月 日 ( )

受付時間： \_\_\_\_\_ 時 分 ~ \_\_\_\_\_

けんしん項目：若年 特定 後期高齢者健診

胃 肺 大腸 子宮 乳 前立腺 肝炎

## FAX申込み (聴覚障がいの方のみ受付)



FAX 0848-24-1966

名前・生年月日・年齢 (令和7年3月31日時点)・住所・連絡先 (FAX番号)・希望受付時間 (8:30~、9:00~、9:30~、10:00~)・受診希望日 (第1・第2希望日)・会場名・けんしん項目を記入の上、送信してください。

## ⚠️ 予約の前に必ずお読みください！

- ・がん検診は、自覚症状のない方から、がんを見つけるものです。**症状がある、何らかの不安がある方は**、検診を待たずに、お早めに医療機関を受診してください。
- ・**妊娠中、または妊娠の可能性のある方は**、特定健診 (腹囲測定のため)・X線検査 (胃がん・肺がん・乳がん)・子宮頸がん検診・胃内視鏡検診が受診できませんのでご了承ください。
- ・**各けんしん項目は年度内に1回です**。同じけんしんを年度内に2回受診した場合、2回目以降の費用を実費負担していただきますのでご注意ください。
- ・特定健診を受診される方で、**加入保険者の変更があった方は**、特定健診受診券についてご加入の医療保険者に問い合わせてください。
- ・けんしん当日の問診の結果により、安全のため医師の判断等で受診をお断りする場合があります。
- ・天候等の状況によりけんしんが中止になる場合があります。ご了承ください。

## つぎの方は自己負担額が無料になります！

必ず事前申請が必要です

- ① 生活保護を受けている方  
…すべてのけんしん項目が無料
- ② 市民税非課税世帯の方  
…69歳までの方は肝炎ウイルス検診が無料

\* 事前に各支所などで、無料券の発行手続きをしてください。  
(生活保護受給者証または、健康保険証が必要です)

\* 申請場所

健康推進課 (尾道市総合福祉センター、因島総合支所・瀬戸田福祉保健センター)、御調保健福祉センター、社会福祉課 (①のみ)、向島支所、浦崎支所、百島支所

\* けんしん当日、必ず**無料券**をご持参ください。

歯は大事 🦷

年齢が拡大しました

## 歯っぴー検診

(歯周疾患検診)

対象者：20・25・30・35・40・  
45・50・55・60・65・  
70歳の方

(令和7年3月31日時点での年齢)

実施時期：10月~11月

料金：**無料** (治療が必要な場合、治療費は自己負担)

※対象者には、9月中旬に**受診券 (はがき)**を送付します。検診当日、ご持参ください。



# がん検診では**メリット**が**デメリット**を大きく上回ります

- ・早期発見、早期治療による延命効果。
- ・治療効果が期待できるがんが見つかる。
- ・早期発見により、体に負担の少ない治療で済む。
- ・早期であれば、治療費や入院費などの経済的負担が少なくて済む。
- ・がん以外の病気を見つけられることがあり、治療に結びつけられる。

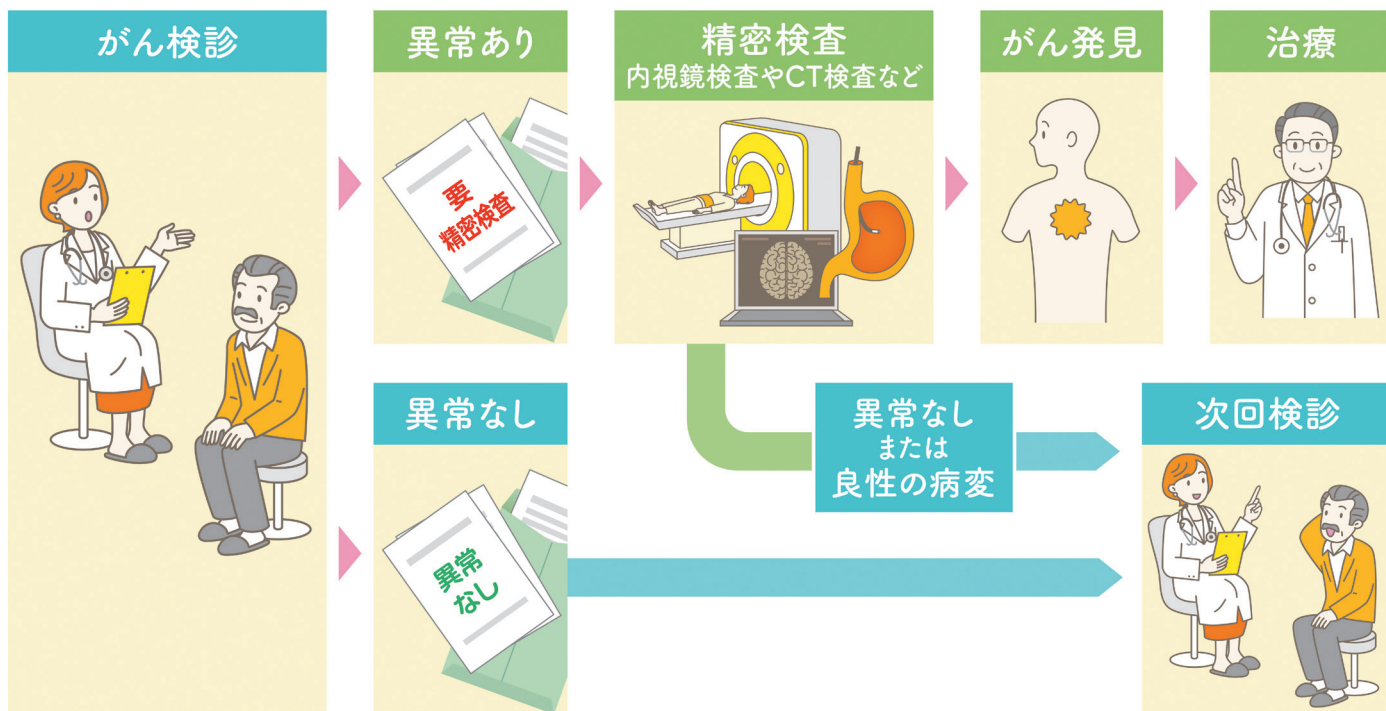
## メリット

- ・がんが100%みつかるわけではない。
- ・不必要な治療や検査を招く可能性がある。
- ・検査によって身体に負担がかかってしまう場合がある。
- ・結果がわかるまでの不安がある。

## デメリット

日本人の**2人に1人**は  
がんになる時代です。

## 「がん検診」の流れ



出典：公益財団法人がん研究振興財団発行 「がん検診2023」より



「異常あり」や「精密検査が必要」と判定された場合は、必ず医療機関で精密検査を受けましょう。精密検査が必要となった場合の検査料等は保険診療扱いになります。

## がんの情報について詳しくはこちら↓



日本医師会  
「知っておきたい  
がん検診」



国立がん研究センター  
「がん情報サービス」

## 結果の記録・活用

- ・検診結果と精密検査結果は尾道市及び委託医療機関等において保存し、保健指導等に活用され目的外には使用することはありません。

## 問い合わせ先

尾道市健康推進課元気づくり係  
(総合福祉センター内 尾道市門田町22番5号)  
TEL 0848-24-1962  
FAX 0848-24-1966

〈御調地域のこと〉  
御調保健福祉センター  
TEL 0848-76-2235

〈尾道市国保の人間ドック助成のこと〉  
尾道市保険年金課  
TEL 0848-38-9142